

УТВЕРЖДАЮ:

Заместитель Губернатора Курганской области-
директор Департамента природных ресурсов и
охраны окружающей среды Курганской области

25.09.2018г

Дата:

Э.В.Гусев

Акт

лесопатологического обследования № 3-К

лесных насаждений Каргапольского лесничества Курганской области

Способ лесопатологического обследования:

1. Визуальный

☐

2. Инструментальный

☒

Место проведения

Участковое лесничество	Урочище (дача)	Квартал (кварталы)	Выдел (выделы)	Площадь, га
Каргапольское	Каргапольский мастерский участок	29	18	3,6

Лесопатологическое обследование проведено на общей площади

3,6 га

2. Инструментальное обследование лесного участка

2.1. Фактическая таксационная характеристика лесного насаждения соответствует

(не соответствует) (нужное подчеркнуть) таксационному описанию.

Причины несоответствия:

2.2. Состояние насаждений:

с нарушенной устойчивостью

☒

с утраченной устойчивостью

☐

причины повреждения: Воздействие шквалистых и ураганных ветров прошлых лет, повлекшие слом стволов деревьев

Заселено (отработано) стволовыми вредителями:

Вид вредителя	Порода	Встречаемость (%) заселенных деревьев)	Степень заселения лесного насаждения (слабая, средняя, сильная)

Поврежденно огнём:

Вид пожара	Порода	Состояние корневых лап		Состояние корневой шейки		Подсушивание луба	
		процент поврежденных корней	процент деревьев с даным повреждением	ожог корневой шейки по окружности (1/4; 2/4; 3/4; более 3/4)	процент деревьев с даным повреждением	по окружности (1/4; 2/4; 3/4; более 3/4)	процент деревьев с даным повреждением

Поражено болезнями:

Вид болезни	Порода	Встречаемость (%) пораженных деревьев)	Степень поражения лесного насаждения (слабая, средняя, сильная)

2.3. Выборке подлежит 9 % деревьев,

в том числе:

ослабленных %

сильно ослабленных %

усыхающих %

свежего сухостоя 2 %

свежего ветровала %

свежего бурелома %

старого ветровала %

старого бурелома 6 %

старого сухостоя 1 %

аварийных деревьев %

2.4. Полнота лесного насаждения после уборки деревьев, подлежащих рубке, составит 0,7

Критическая полнота для данной категории лесных насаждений составляет не лимитируется

Заключение

С целью предотвращения негативных процессов или снижения ущерба от их воздействия назначено:

Участковое лесничество	Урочище (дача)	Квартал	Выдел	Площадь выдела, га	Вид мероприятия	Площадь мероприятия, га	Порода	Запас на выделе, кубм	Крайние сроки проведения
Каргапольское	Каргапольский мастерский участок	29	18	3,6	ВСП	3,6	С	97	2018 2019

Ведомость перечета деревьев, назначенных в рубку, и абрис лесного участка прилагаются (приложение 2 и 3 к Акту)

Меры по обеспечению возобновления: не требуются

Мероприятия, необходимые для предупреждения повреждения или поражения смежных насаждений: не требуется

Сведения для расчета степени повреждения:

год образования старого сухостоя: 2014

основная причина повреждения: Воздействие шквалистых и ураганных ветров прошлых лет, повлекшие слом стволов деревьев

Дата проведения обследований:

16.08.2018

Исполнитель работ по проведению лесопатологического обследования:

ФИО Шевелев Р.С.

Подпись



Результаты проведения лесопатологического обследования лесных насаждений за сентябрь 2018 г.

Субъект Российской Федерации Курганская область Лесничество (лесопарк) Каргапольское
 Участковое лесничество Каргапольское Урочище (лесная дача) Каргапольский мастерский участок

Участковое лесничество Каргапольское			Урочище (лесная дача) Каргапольский мастерский участок																														
Номер квартала	Номер выдела	Площадь выдела, га	Целевое назначение лесов	Категория защитных лесов	Номер лесопатологического выдела	Площадь лесопатологического выдела, га	Таксационная характеристика										Распределение деревьев по категориям состояния % от запаса										Признаки повреждения деревьев	Доля поврежденных деревьев, %	Причина ослабления, повреждения	Подлежит рубке, %	вид	площадь, га	мероприятия
							состав	порода	возраст	средняя высота, м	средний диаметр, см	тип леса	плотность	бонитет	запас, км/га	Число деревьев на пробе, шт.	без признаков ослабления	ослабленные	сильно ослабленные	усыхающие	свежий сухостой	старый сухостой	свежий ветровал	старый ветровал	свежий бурелом	старый бурелом							
29	18	3,60	1*	1а*			6с4б	8	с	69	21	18	Рт С2	0,8	2	300	176	85	5	1		3						2*,3*	17	4*	9	ВСР	3,60
									б		20	18						75	15	2		1					6						
									с									85	5	1													
														</																			

1* - Защитные леса

1а* - Леса имеющие научное или историческое значение

2* - Слом ствола под кроной прошлых лет

3* - Наклон ствола в результате действия ветра

4* - Воздействие шквалистых и ураганных ветров прошлых лет, повлекшие слом стволов деревьев

Исполнитель работ по проведению лесопатологического обследования:

ФИО: Шевелев Р.С.

Подпись:

Дата составления документа: 21.09.2018 Телефон: 89195911025

Ведомость перечета деревьев назначенных в рубку
ВРЕМЕННАЯ ПРОБНАЯ ПЛОЩАДЬ № 1

Субъект Российской Федерации: Курганская область
Лесничество: Каргапольское, Участковое лесничество: Каргапольское
Мастерский участок: Каргапольский,
Квартал: 29 выдел 18, Площадь: 3,6 га,
Номер очага вредных организмов _____ размер пробной площади 0,2 га,
Таксационная характеристика:
тип леса РТ; состав 6С4Б; возраст 69; боните: 2
; полнота 0,8; запас на га 300; возобновление _____
Время и причина ослабления лесного насаждения: _____
Воздействие шквалистых и ураганных ветров прошлых лет, повлекших слом стволов
деревьев _____

Тип очага вредных организмов: эпизодический, хронический (подчеркнуть).

Фаза развития очага вредных организмов: начальная, нарастание численности, собственно
вспышка, кризис (подчеркнуть)

Состояние лесного насаждения, намечаемые мероприятия: Неудовлетворительное
ВСР 9 % 97 м3

Привязка пробной площади: N 55°52'091" E 064°26'985"

Исполнитель работ по проведению лесопатологического обследования:

Должность _____

ФИО Шевелев Р.С.

Подпись _____

Дата составления документа 21.09.2018

Телефон _____

89195911025

ВЕДОМОСТЬ ПЕРЕЧЕТА ДЕРЕВЬЕВ

Порода: Сосна 3

Степени толщины, см	Количество деревьев по категориям состояния, шт.																Всего деревьев по ступеням толщины	
	I	II	III	IV		V		VI			ветровал, бурелом			аварийные деревья			шт.	в том числе подлежат рубке, %
				НЗ	З	НЗ	З	НЗ	З	О	НЗ	З	О	НЗ	З	О		
1	2	3	4	5	6	7	8	9	10	11	12	13	14	15	16	17	18	19
8				1			1										2	100,0
12	2	3					1			2							8	38,0
16	2	3	2				4						4				15	53,0
20	8	3											1				12	8,0
24	23	1											2				25	8,0
28	16	1					1										18	6,0
32	12												2				14	14,0
36	9																9	
40	1																1	
44	2																2	
48																		
52	1																1	
Количество деревьев, шт.	76	11	2	1			7			2			9				108	
Объем, кубм	59,9	3,3	0,4	0			1,8			0,2			4,3				69,9	6,3
Итого, %	85	5	1	0			3			0			6				100	9,0

Порода: Береза 3

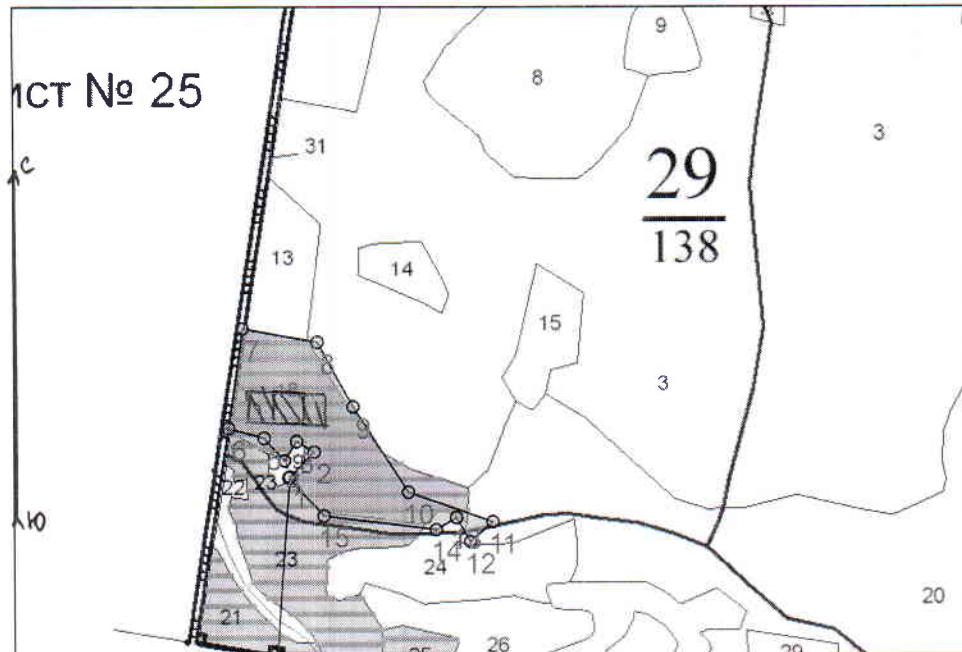
Степени толщины, см	Количество деревьев по категориям состояния, шт.																Всего деревьев по ступеням толщины	
	I	II	III	IV		V		VI			ветровал, бурелом			аварийные деревья			шт.	в том числе подлежат рубке, %
				НЗ	З	НЗ	З	НЗ	З	О	НЗ	З	О	НЗ	З	О		
1	2	3	4	5	6	7	8	9	10	11	12	13	14	15	16	17	18	19
8	1									1							2	50,0
12	5	4	1	1			1										12	8,0
16	8	9	1				1			1			1				21	14,0
20	15	3															18	
24	9																9	
28	3																3	
32	1												1				2	50,0
36	1																1	
40																		
44																		
48																		
52																		
Количество	43	16	2	1			2			2			2				68	
Объем, кубм	14,5	2,9	0,3	0,1			0,3			0,2			1,1				19,40	
Итого, %	75	15	2	0			1			1			6				100	8,0

Примечание: НЗ - незаселенное, З - заселенное, О - отработанные вредителями

Итого, %	83	7	1	0			2			1			6				100	
ВСЕГО	74,40	6,2	0,70	0,1			2,1			0,4			5,4				89,30	9,0

Абрис участка
Квартал 29 выдел 18 площадь 3,6 га

М 1 : 10000



№ выдела	Ленты (круговые площадки) перечёта				
	№ ленты (площадки)	Длина, м	Ширина, м	Радиус, м	Площадь, га
18	1	50	40		0,2

Номера точек	Координаты		Азимуты линий	Длина, м
	Широта	Долгота		
0 - 1			350°16'	359.7
1 - 2			30°00'	46.0
2 - 3			287°00'	27.0
3 - 4			198°00'	30.0
4 - 5			304°00'	40.0
5 - 6			271°00'	48.0
6 - 7			354°00'	132.0
7 - 8			86°00'	100.0
8 - 9			137°00'	97.0
9 - 10			133°00'	134.0
10 - 11			95°00'	118.0
11 - 12			214°00'	40.0
12 - 13			316°00'	37.0
13 - 14			225°00'	31.0
14 - 15			263°00'	150.0
15 - 1			303°00'	68.0

Условные обозначения:

- ленточный пересчет

координаты привязки N 55°52'09" E 064°26'98"

исполнитель работ по проведению лесопатологического обследования:

ФИО Шевелев Р.С. Подпись

Дата составления документа 21.09.2018 Телефон 89195911025

000"Гарант" гку"Каргапольское л-во" Каргапольское уч.л-во Каргапольский м.уч.
ЛЕСА ИМЕЮЩ. НАУЧН. ИЛИ ИСТОРИЧ. ЗНАЧ.

Квартал: 29

№ п/п	Вид	Площадь, га	Состав, подрост, подлесок, почва, рельеф, особенности	Экспозиция	Возраст, лет	Диаметр, см	Густота, шт/га	Бiomасса, т/га	Тип леса	Площадь, га	Запас сырья, м³	Класс	Хозяйственное назначение
10	3	ПРОПАЛИНА	единичные деревья	С	2	ОР							
		10С		С	30	10	10			5			
		подлесок: МАЛ ИВК ГУСТОЙ											
11	4,6	7СЗБ	1 С 23 Б	70	23	26	4	2	1	ОР	1564	1095	
			23 Б	22	18					С2	469		
		ПОЛНОТА НЕРАВНОМЕРНАЯ											
		оу: ОБЪЕКТЫ ЛЕС. СЕМЕHOBOДCTBA-ГЕНЕТИЧЕСКИЕ РЕЗЕРВАТЫ											
12	1	6Б4С	1 Б 1 С	5 0,2	2	1 1 2	РТ	С2		4 5	1	1	
		культуры-07 г., состояние ПОГИБШИЕ, ДИКИМИ ЖИВОТНЫМИ											
		оу: ОБЪЕКТЫ ЛЕС. СЕМЕHOBOДCTBA-ГЕНЕТИЧЕСКИЕ РЕЗЕРВАТЫ											
13	1,4	6Б4С+С	1 Б 24 С	70 85	23 25	20 32	РТ	С2		8 230	322	193	2
			С 120									129	1
		подлесок: ЧР МАЛ РЕДКИЙ											
		ПОЛНОТА НЕРАВНОМЕРНАЯ, НАСАЖДЕНИЕ РАЗНОВОЗРАСТНОЕ											
		оу: ОБЪЕКТЫ ЛЕС. СЕМЕHOBOДCTBA-ГЕНЕТИЧЕСКИЕ РЕЗЕРВАТЫ											
14	7	7БЗС+ОС	1 Б 22 С	65	22 20	7 3 2	СЛТР	С3		5 130	91	64	2
		подлесок: ЧР РЕДКИЙ										27	1
		ПОЛНОТА НЕРАВНОМЕРНАЯ, НАСАЖДЕНИЕ РАЗНОВОЗРАСТНОЕ											
		оу: ОБЪЕКТЫ ЛЕС. СЕМЕHOBOДCTBA-ГЕНЕТИЧЕСКИЕ РЕЗЕРВАТЫ											
15	1,1	10Б	1 Б	45	18	16	5	2	2	СЛТР	3	66	66
		подлесок: ИВК ЧР РЕДКИЙ											
		культуры-07 г., ВПАШКА БОРОЗ., ПОСАДКА РУЧНАЯ, размещение ЗАГЛУШЕНИЕ ЛИСТВЕННЫМИ								2,5*0,5 м, 6100 шт/га, состояние ПОГИБШИЕ,			
		оу: ОБЪЕКТЫ ЛЕС. СЕМЕHOBOДCTBA-ГЕНЕТИЧЕСКИЕ РЕЗЕРВАТЫ											
16	2,6	8С2Б	1 С 21 Б	60	21 20	3 2 1	ОР	С2		8 300	780	624	156
		ПОЛНОТА НЕРАВНОМЕРНАЯ											
		оу: ОБЪЕКТЫ ЛЕС. СЕМЕHOBOДCTBA-ГЕНЕТИЧЕСКИЕ РЕЗЕРВАТЫ											
17	2,5	8БЗС+С+Б	1 Б 20 С	60	20 18	6 2 2	РТ	С2		7 160	400	320	80
			Б 100										
		подлесок: ШП РЕДКИЙ											
		ПОЛНОТА НЕРАВНОМЕРНАЯ											
		оу: ОБЪЕКТЫ ЛЕС. СЕМЕHOBOДCTBA-ГЕНЕТИЧЕСКИЕ РЕЗЕРВАТЫ											
18	3,6	лесные культуры	1 С	69	21	18	4	2	2	РТ	8 300	1080	648

СОД. -МИНЕРАЛИЗ



Таксационное описание

ООО "Гарант" ГКУ "Картапольское л-во" Картапольское уч.л-во Картапольский м.уч.
ЛЕСА ИМЕЮЩ. НАУЧН. ИЛИ ИСТОРИЗНАЧ.

Квартал: 29

№	Вид	Площадь	Состав	Э	Л	В	Д	К	Г	Б	Тип	П	Запас сырья	К	Запас на выделе, м3	Хозяйственные
19	2	БИОПОЛЯНА	подлесок: МАЛ ЧР РЕДКИЙ	21	Б	20	18	С2	432							
20	17,6	4С4С2Б	1 С 23 С	80 50	25 22	32 18	4 2	1	РТ	8	340	5984	2394 2393 1197			
21	1,0	лесные культуры	1 С 20 С	52 120	19 26	18 36	3 2	1	СЛТР	7	220	220	154 22 44			
22	6	ПОЛЯНА ДЛЯ ОТПЫХА	единичные деревья	Б	50	18	20	20								
23	3,1	лесные культуры	1 С	69	23	28	4	2	1	СЛТР	8	340	1054			
24	2,5	7С3Б	1 С 18 Б	55 18	18 16	20 16	3 2	2	СЛТР	5	150	375	262 113			
25	6	лесные культуры	1 С 22 Б	69 21	23 18	26 18	4 2	1	СЛТР	7	280	168	118 50			
26	2,3	7С3Б	1 С 24 Б	80 23	25 20	28 20	4 2	1	РТ	8	360	828	580 248			

